

Разрешение	Обозначение	2521-1 АР 2 АР. КЖ.
193-24	Наименование объекта строительства	Комплекс из 2-х многоквартирных домов поз.19.1 и 19.2, расположенный в 32, 33 микрорайонах в г. Липецке на земельном участке с кадастровым номером 48:20:0043601:297 1-й этап строительства- корпус 1 (поз.19.1)

Изм.	Лист	Содержание изменения	Код	Примечание
5	28,29 (зам.)	Доборный профиль в оконных и балконных проёмах ОК-6*(6)...ОК-9*(9), Б-3*(3) заменен на подставочный.	1	
	30,31 (зам.)	В оконных проёмах ОК-6*(6)...ОК-9*(9) нащельник ПВХ заменен на отлив из оцинкованной стали.		
	33,34 (зам.)	В остеклении лоджий ОЛ-2, ОЛ-2н и в светопрозрачной конструкции СПК-2, СПК-2н откорректировано откидное открывание створок		
	34(зам.), 35	В спецификации элементов, замаркированных на листах 33...35 в примечании добавлена ссылка на прим. п. 13.		
	35	Добавлено примечание п.13.		
	36	Добавлено примечание п.17.		
	37	Откорректировано примечание п.6.		

Согласовано		11.24	
	Жаборонок		
	Н. контр.		

Изм. внес	Чернякова		11.24	ООО "Орелпроект"	Лист	Листов
Составил	Чернякова		11.24		1	1
ГИП	Сергиенко		11.24			
Утв.						

Ведомость рабочих чертежей основного комплекта марки АР (продолжение)

Лист	Наименование	Примечание
21	Кладочный план технического чердака. Сечения А-А, Б-Б	
22	Кладочный план на отм. +51,985. Сечение В-В.	
23	План кровли. Указания по устройству кровли.	
24	Разрез 1-1	
25	Фасад 1с-3бс	
26	Фасад 3бс-1с	
27	Фасад Пс-Ас. Фасад Ас-Пс	
28	Схемы расположения элементов заполнения оконных и балконных проемов (начало)	изм.5(зам.)
29	Схемы расположения элементов заполнения оконных и балконных проемов (окончание)	изм.5(зам.)
30	Спецификация к схемам расположения элементов заполнения оконных и балконных проемов (начало)	изм.5(зам.)
31	Спецификация к схемам расположения элементов заполнения оконных и балконных проемов (окончание). Спецификация элементов заполнения оконных и балконных проемов	изм.5(зам.)
32	Схемы расположения опорных(несущих колодок) и крепежных деталей	
33	Схемы остекления лоджий ОЛ и витража Вн1	изм.5(зам.)
34	Схемы светопрозрачных конструкций СПК (начало)	изм.5(зам.)
35	Схемы светопрозрачных конструкций СПК (окончание)	изм.5
36	Спецификация элементов заполнения дверных проемов и изделий	изм.5
37	Схемы монтажного шва для оконных блоков из ПВХ- профилей	изм.5
38	Указания по монтажу и герметизации узлов примыкания оконных и дверных блоков из ПВХ-профилей к наружным стенам	
39	Узлы В...Е	
40	Узел 1. Детали теплоизоляции. Деталь крепления ограждений КО-1	
41	Узлы 2, 3	
42	Узел 4. Узел прохода электрокабеля к вентиляторам и телеантенне	
43	Технические требования по возведению стен и перегородок	
44	Узел 1.1	
45	Узел 2.1-4.1	
46	Сечение 1-1	
47	Сечение 2-2;3-3	

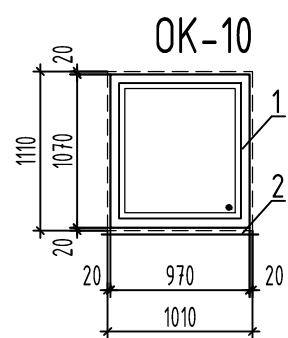
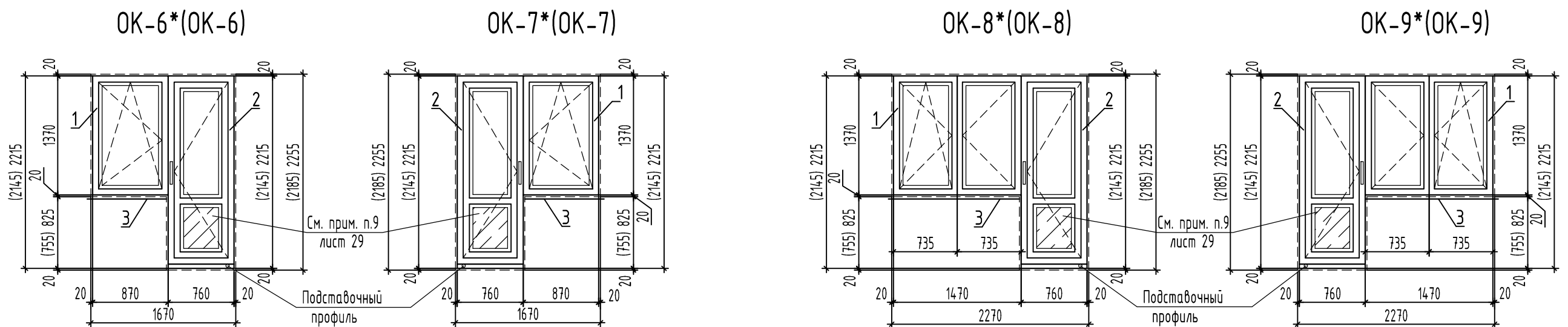
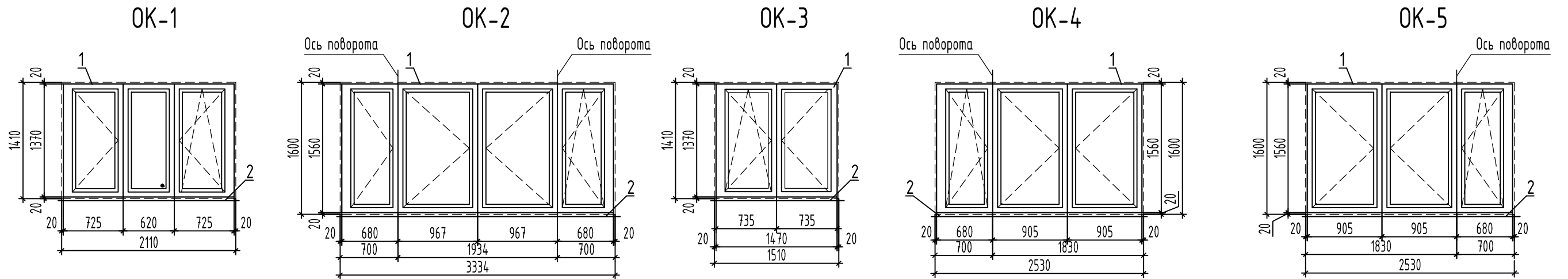
Ведомость рабочих чертежей основного комплекта марки АР (окончание)

Лист	Наименование	Примечание
48	Сечение 4-4	
49	Узел 5.1, 6.1	
50	Сечение 5-5	
51	Узел 7.1, 8.1	
52	Сечение 6-6	
53	Сечение 7-7. Узел 9.1.	
54	Спецификация элементов к узлам. Ведомость деталей.	
55	Узел 10.1	
56	Узел 11.1-14.1	
57	Узел 15.1. Сечение 9-9	
58	Фрагмент металлического ограждения лоджий квартир. Сечение Г-Г. Фрагмент плана по металлическому ограждению по противоположной стороне.	
59	Ведомость перемычек	
60	Спецификация элементов перемычек	

Взам. инв. №  
Подпись и дата  
Инв. № подл.

						2521-1 АР 2 АР.КЖ.			
						Комплекс из 2-х многоквартирных домов поз.19.1 и 19.2, расположенный в 32, 33 микрорайонах в г. Липецке на земельном участке с кадастровым номером 48:20:0043601:297 1-й этап строительства - корпус 1 (поз.19.1)			
Изм.	Кол.уч.	Лист	№ док.	Подпись	Дата	Многоквартирный дом	Стадия	Лист	Листов
Разраб.				Склеменова	07.24		Р	2	
Проверил				Жаворонкова	07.24				
Рук. гр.				Жаворонкова	07.24				
Н.контр.				Жаворонкова	07.24	Общие данные (продолжение)	ООО "ОРЕЛПРОЕКТ"		

## Схемы расположения элементов заполнения оконных и балконных проемов (начало)

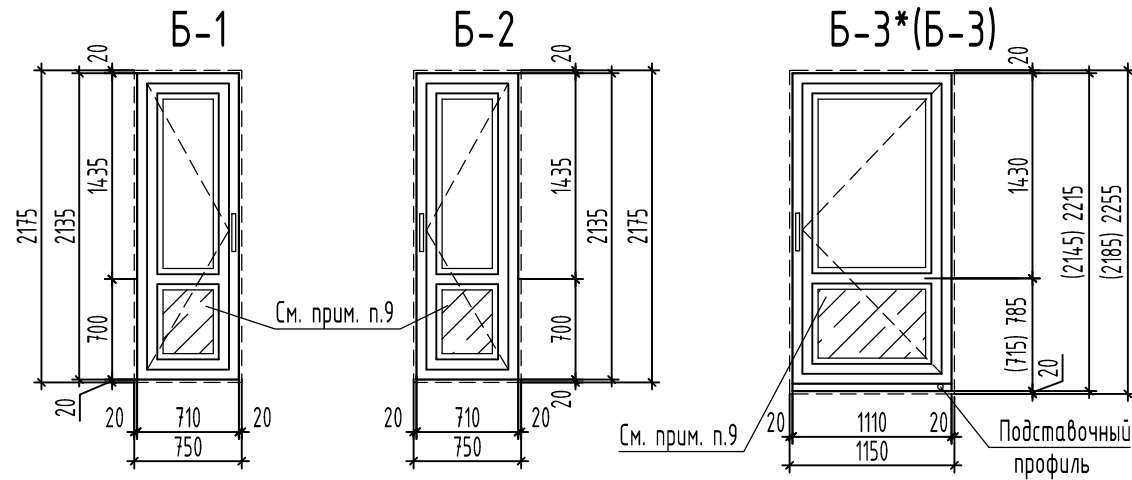


1. Данный лист читать совместно с листами 13...15, 17, 29...32.

Инв. № подл.      Подпись и дата      Взам. инв. №

						2521-1 AP 2 AP.КЖ.			
						Комплекс из 2-х многоквартирных домов поз.19.1 и 19.2, расположенный в 32, 33 микрорайонах в г. Липецке на земельном участке с кадастровым номером 48:20:0043601:297 1-й этап строительства - корпус 1 (поз.19.1)			
5	-	Зам.	193-24		11.24	Многоквартирный дом	Стадия	Лист	Листов
Изм.	Кол.уч.	Лист	№ док.	Подпись	Дата		Р	28	
Разраб.		Чернякова			11.24				
Проверил		Жаворонкова			11.24				
Рук. гр.		Жаворонкова			11.24				
Н.контр.		Жаворонкова			11.24	Схемы расположения элементов заполнения оконных и балконных проемов (начало)		ООО "ОРЕЛПРОЕКТ"	

## Схемы расположения элементов заполнения оконных и балконных проемов (окончание)



**Дверь (поз.1)**

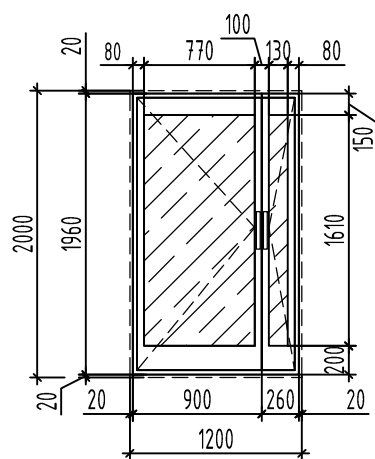
см. прим. п. 14

**Дверь (поз.2)**

см. прим. п. 14

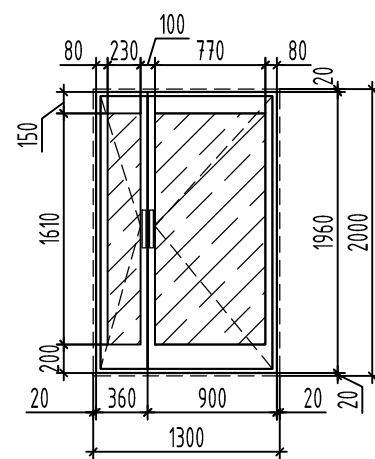
**Дверь (поз.3)**

см. прим. п. 14



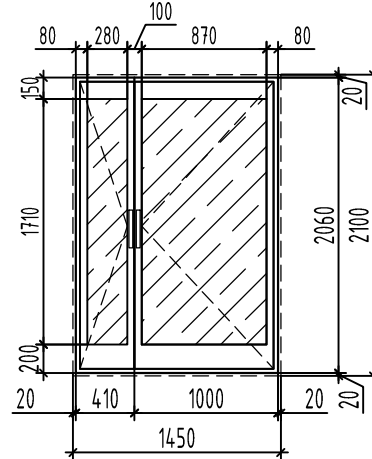
**Дверь (поз.4,5)**

см. прим. п. 15,



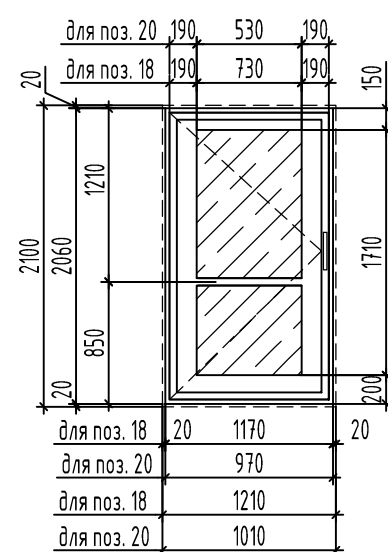
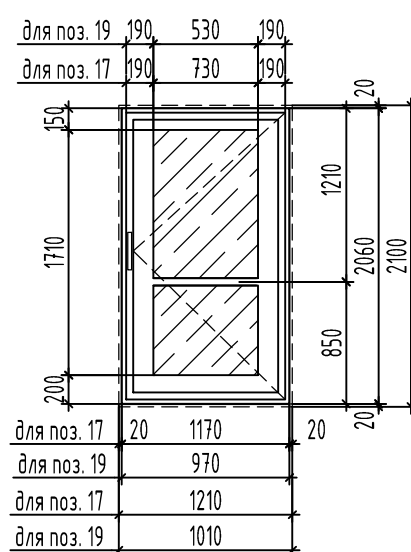
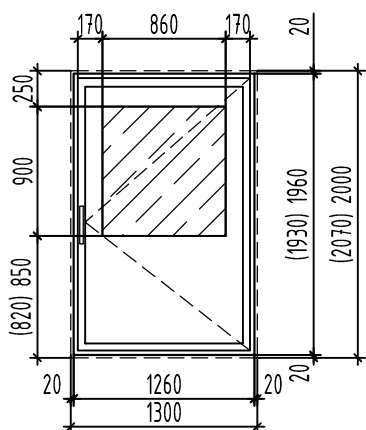
**Дверь (поз.17,19)**

см. прим. п. 14



**Дверь (поз.18,20)**

см. прим. п. 14



1. Данный лист читать совместно с листами 13...15, 17, 28, 30...32.
2. Схемы окон и балконов показаны со стороны фасадов.
3. Оконные и балконные блоки со \* даны для 1-го этажа ( см. план на листе 13). Размеры в скобках даны для оконных и балконных блоков со \*.
4. Размеры окон и балконов уточнить по месту, с обязательными обмерами заполняемых проемов.
5. Примыкание оконных и балконных блоков к стенам см. лист 37.
6. Оконные и балконные блоки из ПВХ-профилей должны соответствовать ГОСТ 23166-2024 "Блоки оконные", ГОСТ 30674-99 "Блоки оконные из поливинилхлоридных профилей".
7. Профили должны соответствовать ГОСТ 30673-2013 "Профили поливинилхлоридные для оконных и дверных блоков"
  - 7а. По конструктивному исполнению главные профили не менее 3-х камерных.
  - 7б. По виду исполнения в зависимости от стойкости к климатическим воздействиям - нормального исполнения.
  - 7в. Отделка лицевых поверхностей 1-3 этажей (кроме выходов на лоджии)- профиль с ламинированием с наружной стороны, цвет согласно цветовому решению фасадов.
  - 7г. Цвет отделки лицевых поверхностей 4-18 этажей - белый.
8. В качестве светопрозрачной части для оконных блоков и верхнего заполнения балконных блоков применить двухкамерный стеклопакет с энергосберегающим стеклом и эмиссионным покрытием ( $\lambda=0,65 \text{ м}^2 \text{ С}^\circ/\text{Вт}$ ) по ГОСТ 23166-2024, ГОСТ 30674-99, ГОСТ 31364-2014.
9. В качестве светопрозрачной части нижнего заполнения балконных блоков применить стеклопакет с безопасным закаленным стеклом ГОСТ 30698-2014.
10. Все оконные и дверные блоки балконов по эксплуатационным показателям должны соответствовать классам не менее:
  - классу Б2 - по показателю приведенного сопротивления теплопередаче, не менее  $\lambda=0,65 \text{ м}^2 \text{ С}^\circ/\text{Вт}$ ;
  - классу Б - по показателю воздухо- и водонепроницаемости;
  - классу В - по показателю звукоизоляции со снижением воздушного шума потока городского транспорта;
  - классу В - по показателю общего коэффициента пропускания света изделия;
  - классу Г - по сопротивлению ветровой нагрузке.
11. Оконные блоки должны быть укомплектованы приборами для поворотно-откидного открывания, обеспечивающие щелевое проветривание с использованием предохранителей от случайного открывания.
12. Окна и балконные двери, выходящие на лоджии, должны оборудоваться запирающимися устройствами, позволяющими обеспечить их закрытое положение человеком, находящимся на лоджии, но не препятствующие их открыванию человеком, находящимся в помещении.
13. В оконных блоках жилых комнат всех квартир, а также кухонь однокомнатных квартир, выполнить установку регулируемого приточного клапана Air-Vox-Comfort, с расходом воздуха  $30 \text{ м}^3/\text{ч}$  в верхней части переплета. Клапан установить без фрезеровки профиля. Количество клапанов на весь дом- 558шт. Месторасположение клапанов см. листы 13...15.
14. В качестве светопрозрачной части дверных блоков (поз.1...3, 17...20) применить стеклопакет с безопасным закаленным стеклом ГОСТ 30698-2014.
15. Размеры в скобках даны для двери (поз.5).

Инв. № подл.      Подпись и дата      Взам. инв. №

2521-1 AP 2 AP.КЖ.

Комплекс из 2-х многоквартирных домов поз.19.1 и 19.2, расположенный в 32, 33 микрорайонах в г. Липецке на земельном участке с кадастровым номером 48:20:0043601:297 1-й этап строительства - корпус 1 (поз.19.1)

Изм.	Кол.уч.	Лист	№ док.	Подпись	Дата	Многоквартирный дом	Стадия	Лист	Листов
5	-	Зам.	193-24		11.24		Многоквартирный дом	Р	29
Разраб.		Чернякова			11.24				
Проверил		Жаворонкова			11.24				
Рук. гр.		Жаворонкова			11.24				
Н.контр.		Жаворонкова			11.24	Схемы расположения элементов заполнения оконных и балконных проемов (окончание)			ООО "ОРЕЛПРОЕКТ"

**Спецификация к схемам расположения элементов заполнения оконных проемов (начало)**

Поз.	Обозначение	Наименование	Кол.	Масса ед. кг	Приме-чание
		ОК-1			
1	ГОСТ 30674-99	ОП Б2 1370x2070	1		
2		Подоконная доска ПВХ 20x400x2160	1		
	ГОСТ 34180-2017	Отлив 0,6x250x2130	1		см. прим. п.5 л.37
		ОК-2			
1	ГОСТ 30674-99	ОП Б2 1560x3294	1		
2		Подоконная доска ПВХ 20x270x3384	1		
	ГОСТ 34180-2017	Отлив 0,6x380x3354	1		см. прим. п.5 л.37
		ОК-3			
1	ГОСТ 30674-99	ОП Б2 1370x1470	1		
2		Подоконная доска ПВХ 20x400x1560	1		
	ГОСТ 34180-2017	Отлив 0,6x250x1530	1		см. прим. п.5 л.37
		ОК-4 (ОК-5)			см. схемы на листе 28
1	ГОСТ 30674-99	ОП Б2 1560x2490	1		
2		Подоконная доска ПВХ 20x270x2580	1		
	ГОСТ 34180-2017	Отлив 0,6x380x2550	1		см. прим. п.5 л.37
		ОК-6*			
1	ГОСТ 30674-99	ОП Б2 1370x870	1		правая
2		БП Б2 2095x760	1		левая
3		Подоконная доска ПВХ 20x400x940	1		
		Отлив 0,6x250x890	1		см. прим. п.5,6 л.37
		Порог (подоконная доска ПВХ) 20x400x780	1		
		ОК-6			
1	ГОСТ 30674-99	ОП Б2 1370x870	1		правая
2		БП Б2 2165x760	1		левая
3		Подоконная доска ПВХ 20x400x940	1		
		Отлив 0,6x250x890	1		см. прим. п.5,6 л.37
		Порог (подоконная доска ПВХ) 20x400x780	1		
		ОК-7*			
1	ГОСТ 30674-99	ОП Б2 1370x870	1		левая
2		БП Б2 2095x760	1		правая
3		Подоконная доска ПВХ 20x400x940	1		
		Отлив 0,6x250x890	1		см. прим. п.5,6 л.37
		Порог (подоконная доска ПВХ) 20x400x780	1		

**Спецификация к схемам расположения элементов заполнения оконных проемов (продолжение)**

Поз.	Обозначение	Наименование	Кол.	Масса ед. кг	Приме-чание
		ОК-7			
1	ГОСТ 30674-99	ОП Б2 1370x870	1		левая
2		БП Б2 2165x760	1		правая
3		Подоконная доска ПВХ 20x400x940	1		
		Отлив 0,6x250x890	1		см. прим. п.5,6 л.37
		Порог (подоконная доска ПВХ) 20x400x780	1		
		ОК-8*			
1	ГОСТ 30674-99	ОП Б2 1370x1470	1		
2		БП Б2 2095x760	1		левая
3		Подоконная доска ПВХ 20x400x1560	1		
		Отлив 0,6x250x1490	1		см. прим. п.5,6 л.37
		Порог (подоконная доска ПВХ) 20x400x780	1		
		ОК-8			
1	ГОСТ 30674-99	ОП Б2 1370x1470	1		
2		БП Б2 2165x760	1		левая
3		Подоконная доска ПВХ 20x400x1560	1		
		Отлив 0,6x250x1490	1		см. прим. п.5,6 л.37
		Порог (подоконная доска ПВХ) 20x400x780	1		
		ОК-9*			
1	ГОСТ 30674-99	ОП Б2 1370x1470	1		
2		БП Б2 2095x760	1		правая
3		Подоконная доска ПВХ 20x400x1560	1		
		Отлив 0,6x250x1490	1		см. прим. п.5,6 л.37
		Порог (подоконная доска ПВХ) 20x400x780	1		

1. Схемы расположения элементов заполнения оконных и балконных проемов см. листы 28, 29.

						2521-1 АР 2 АР.КЖ.			
						Комплекс из 2-х многоквартирных домов поз.19.1 и 19.2, расположенный в 32, 33 микрорайонах в г. Липецке на земельном участке с кадастровым номером 48:20:0043601:297 1-й этап строительства - корпус 1 (поз.19.1)			
5	-	Зам.	193-24		11.24				
Изм.	Кол.уч.	Лист	№ док.	Подпись	Дата				
Разраб.		Чернякова			11.24	Многоквартирный дом	Стадия	Лист	Листов
Проверил		Жаворонкова			11.24		Р	30	
Рук. гр.		Жаворонкова			11.24				
Н.контр.		Жаворонкова			11.24	Спецификация к схемам расположения элементов заполнения оконных и балконных проемов (начало)			
						ООО "ОРЕЛПРОЕКТ"			

Взам. инв. №  
Подпись и дата  
Инв. № подл.

**Спецификация к схемам расположения элементов заполнения оконных проемов (окончание)**

Поз.	Обозначение	Наименование	Кол.	Масса ед. кз	Приме-
		ОК-9			
1	ГОСТ 30674-99	ОП Б2 1370x1470	1		
2		БП Б2 2165x760	1		правая
3		Подоконная доска ПВХ 20x400x1560	1		
		Отлив 0,6x250x1490	1		см. прим. п.5,6 л.37
		Порог (подоконная доска ПВХ) 20x400x780	1		
		ОК-10			
1	ГОСТ 30674-99	ОП Б2 1070x970	1		
2		Подоконная доска ПВХ 20x400x1050	1		
	ГОСТ 34180-2017	Отлив 0,6x250x1030	1		см. прим. п.5 л.37
		Б-1			
1	ГОСТ 30674-99	БП Б2 2135x710	1		правая
		Порог (подоконная доска ПВХ) 20x400x750	1		
		Б-2			
1	ГОСТ 30674-99	БП Б2 2135x710	1		левая
		Порог (подоконная доска ПВХ) 20x400x750	1		
		Б-3*			
1	ГОСТ 30674-99	БП Б2 2145x1110	1		левая
		Порог (подоконная доска ПВХ) 20x400x1150	1		
		Б-3			
1	ГОСТ 30674-99	БП Б2 2215x1110	1		левая
		Порог (подоконная доска ПВХ) 20x400x1150	1		

**Спецификация элементов заполнения оконных и балконных проемов**

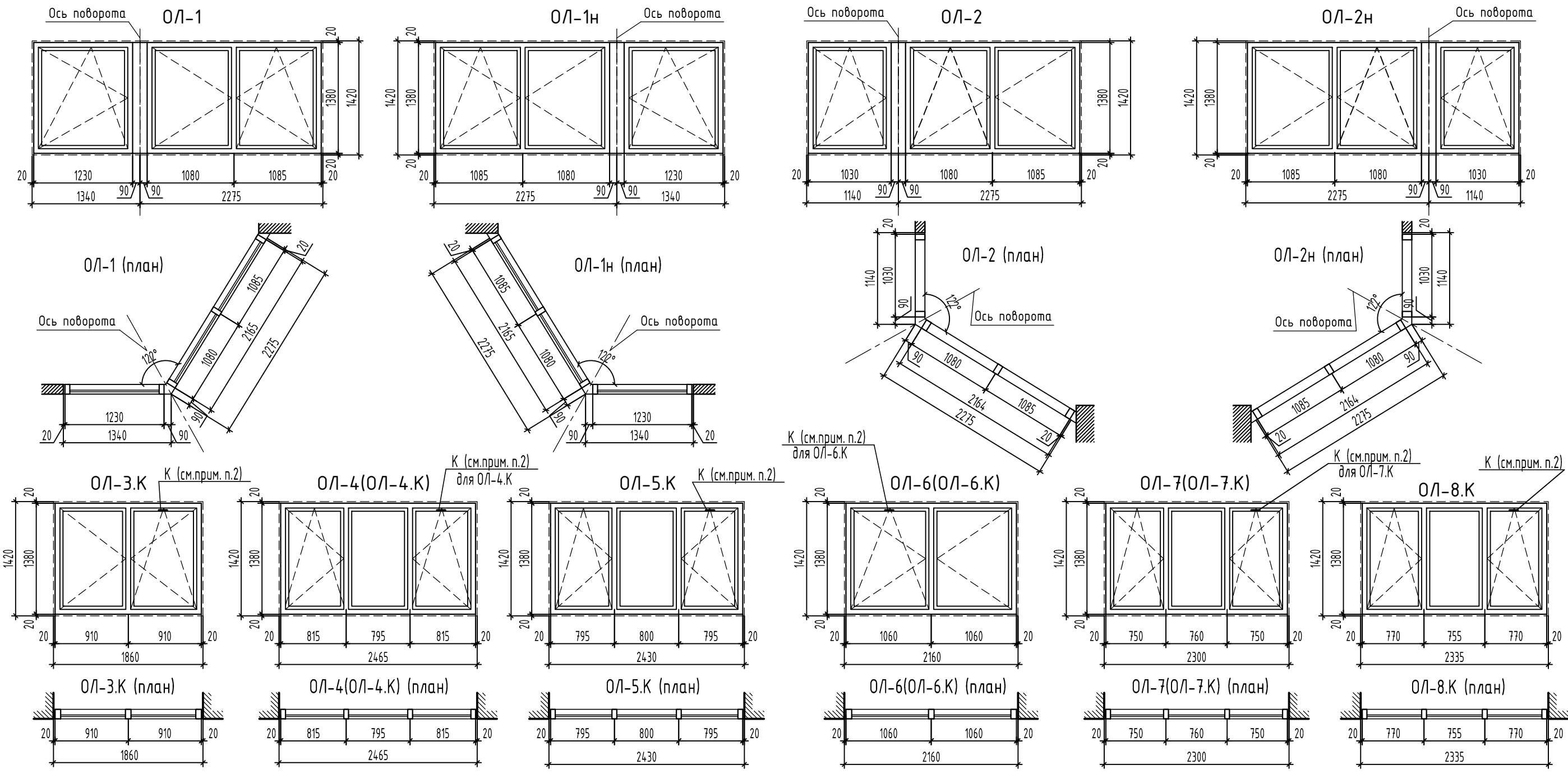
Поз.	Обозначение	Наименование	Количество				Масса ед. кз	Приме-чание
			Секция 1 в осях 1с-14с	Секция 2 в осях 14с-22с	Секция 3 в осях 23с-36с	Итого		
		<u>Оконные блоки</u>						
ОК-1	2521-1 АР 2 АР.КЖ. лист 28	Оконный блок ОК-1	72	36	72	180		
ОК-2		Оконный блок ОК-2	54	-	54	108		
ОК-3		Оконный блок ОК-3	-	-	18	18		
ОК-4		Оконный блок ОК-4	18	18	-	36		
ОК-5		Оконный блок ОК-5	-	18	18	36		
ОК-6*		Оконный блок ОК-6*	3	2	1	6		
ОК-6		Оконный блок ОК-6	51	34	17	102		
ОК-7*		Оконный блок ОК-7*	1	2	3	6		
ОК-7		Оконный блок ОК-7	17	34	51	102		
ОК-8*		Оконный блок ОК-8*	-	1	1	2		
ОК-8		Оконный блок ОК-8	-	17	17	34		
ОК-9*	Оконный блок ОК-9*	1	1	-	2			
ОК-9	Оконный блок ОК-9	17	17	-	34			
ОК-10	Оконный блок ОК-10	2	2	2	6			
		<u>Балконные блоки</u>						
Б-1	2521-1 АР 2 АР.КЖ. лист 29	Балконный блок Б-1	36	-	-	36		
Б-2		Балконный блок Б-2	-	-	36	36		
Б-3*		Балконный блок Б-3*	1	-	-	1		
Б-3		Балконный блок Б-3	17	-	-	17		

Взам. инв. №  
Подпись и дата  
Инв. № подл.

1. Схемы расположения элементов заполнения оконных и балконных проемов см. листы 28, 29.

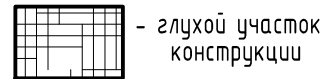
						2521-1 АР 2 АР.КЖ.			
						Комплекс из 2-х многоквартирных домов поз.19.1 и 19.2, расположенный в 32, 33 микрорайонах в г. Липецке на земельном участке с кадастровым номером 48:20:0043601:297 1-й этап строительства - корпус 1 (поз.19.1)			
5	-	Зам.	193-24		11.24				
Изм.	Кол.уч.	Лист	№ док.	Подпись	Дата				
Разраб.		Чернякова			11.24	Многоквартирный дом	Стадия	Лист	Листов
Проверил		Жаворонкова			11.24		Р	31	
Рук. гр.		Жаворонкова			11.24				
Н.контр.		Жаворонкова			11.24	Спецификация к схемам расположения элементов заполнения оконных и балконных проемов (окончание). Спецификация элементов заполнения оконных и балконных проемов			
						ООО "ОРЕЛПРОЕКТ"			

# Схемы остекления лоджий ОЛ и витража Вн1



1. Примечания см. лист 35.
2. В ОЛ с "К" выполнить установку регулируемого приточного клапана Air-Vox-Comfort, с расходом воздуха 30 м³/ч в верхней части переплета. Клапан установить без фрезеровки профиля.
3. Спецификацию к схемам остекления лоджий и витража см. листы 34, 35.

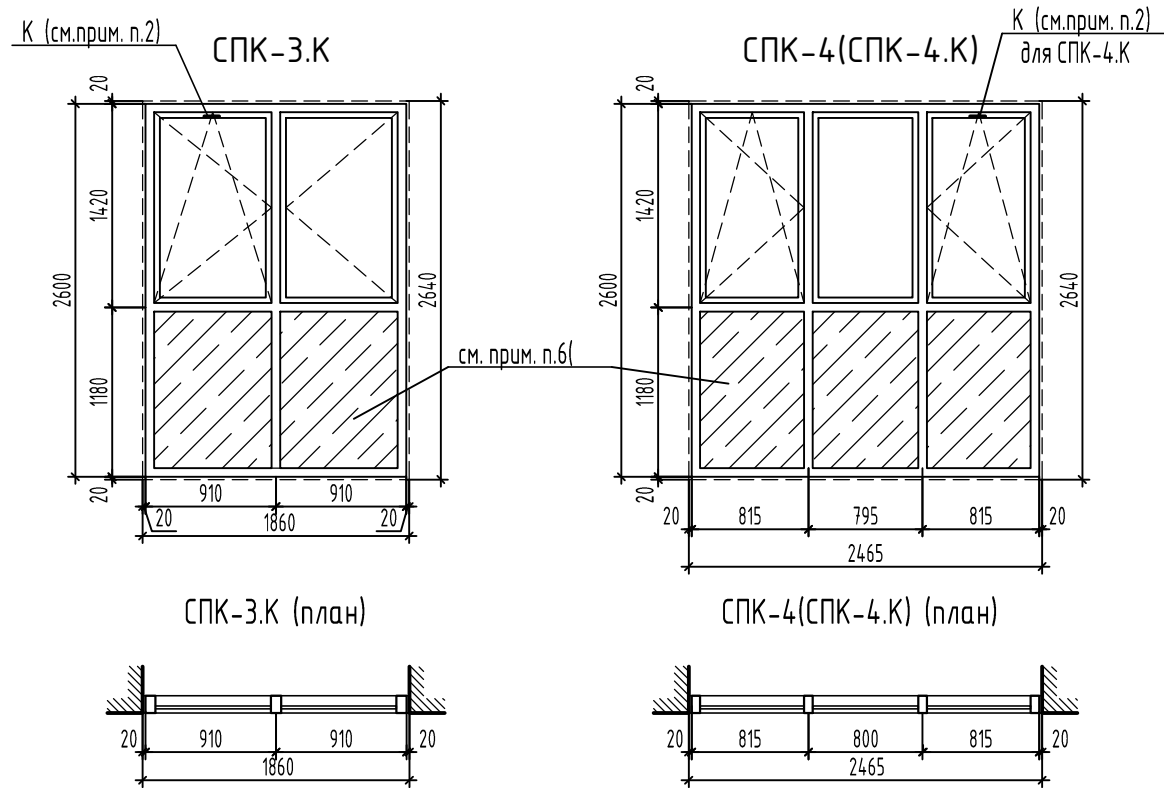
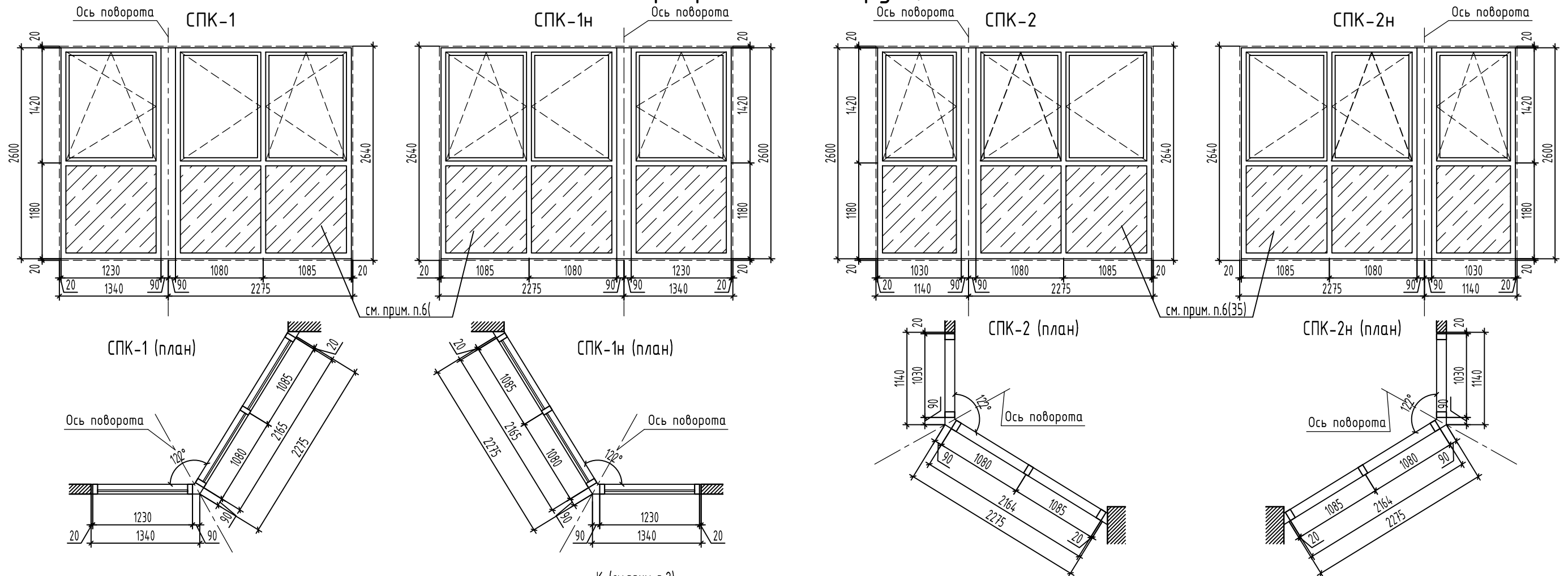
### Условные обозначения



Инв. № подл. | Подпись и дата | Взам. инв. №

						2521-1 АР 2 АР.КЖ.			
						Комплекс из 2-х многоквартирных домов поз.19.1 и 19.2, расположенный в 32, 33 микрорайонах в г. Липецке на земельном участке с кадастровым номером 48:20:0043601:297 1-й этап строительства - корпус 1 (поз.19.1)			
5	-	Зам.	193-24		11.24	Многоквартирный дом	Стадия	Лист	Листов
Изм.	Кол.уч.	Лист	№ док.	Подпись	Дата		Р	33	
Разраб.		Чернякова			11.24				
Проверил		Жаворонкова			11.24				
Рук. гр.		Жаворонкова			11.24				
Н.контр.		Жаворонкова			11.24	Схемы остекления лоджий ОЛ и витража Вн1		ООО "ОРЕЛПРОЕКТ"	

## Схемы светопрозрачных конструкций СПК (начало)



## Спецификация элементов, замаркированных на листах 33...35 (начало)

Поз.	Обозначение	Наименование	Количество				Масса ед. кг	Приме- чание
			Секция 1 в осях 1с-14с	Секция 2 в осях 14с-22с	Секция 3 в осях 23с-36с	Итого		
<u>Остекление лоджий</u>								
ОЛ-1		ОБЛ-П-1420x3615x58	4	-	-	4	см. прим. п.13, лист 35	
ОЛ-1н		ОБЛ-П-1420x3615x58	-	-	4	4		
ОЛ-2	ГОСТ 23166-2021, лист 33	ОБЛ-П-1420x3415x58	4	-	-	4		
ОЛ-2н		ОБЛ-П-1420x3415x58	-	-	4	4		
ОЛ-3.К		ОБЛ-П-1420x1860x58	4	-	-	4		
ОЛ-4 ОЛ-4.К		ОБЛ-П-1420x2465x58	4	8	12	8	4	28

						2521-1 АР 2 АР.КЖ.			
						Комплекс из 2-х многоквартирных домов поз.19.1 и 19.2, расположенный в 32, 33 микрорайонах в г. Липецке на земельном участке с кадастровым номером 48:20:0043601:297 1-й этап строительства - корпус 1 (поз.19.1)			
5	-	Зам.	193-24		11.24	Многоквартирный дом			
Изм.	Кол.уч.	Лист	№ док.	Подпись	Дата				
Разраб.		Чернякова			11.24				
Проверил		Жаворонкова			11.24				
Рук. гр.		Жаворонкова			11.24	Стадия    Лист    Листов Р        34			
Н.контр.		Жаворонкова			11.24				
						Схемы светопрозрачных конструкций СПК (начало)		ООО "ОРЕЛПРОЕКТ"	

Формат А3

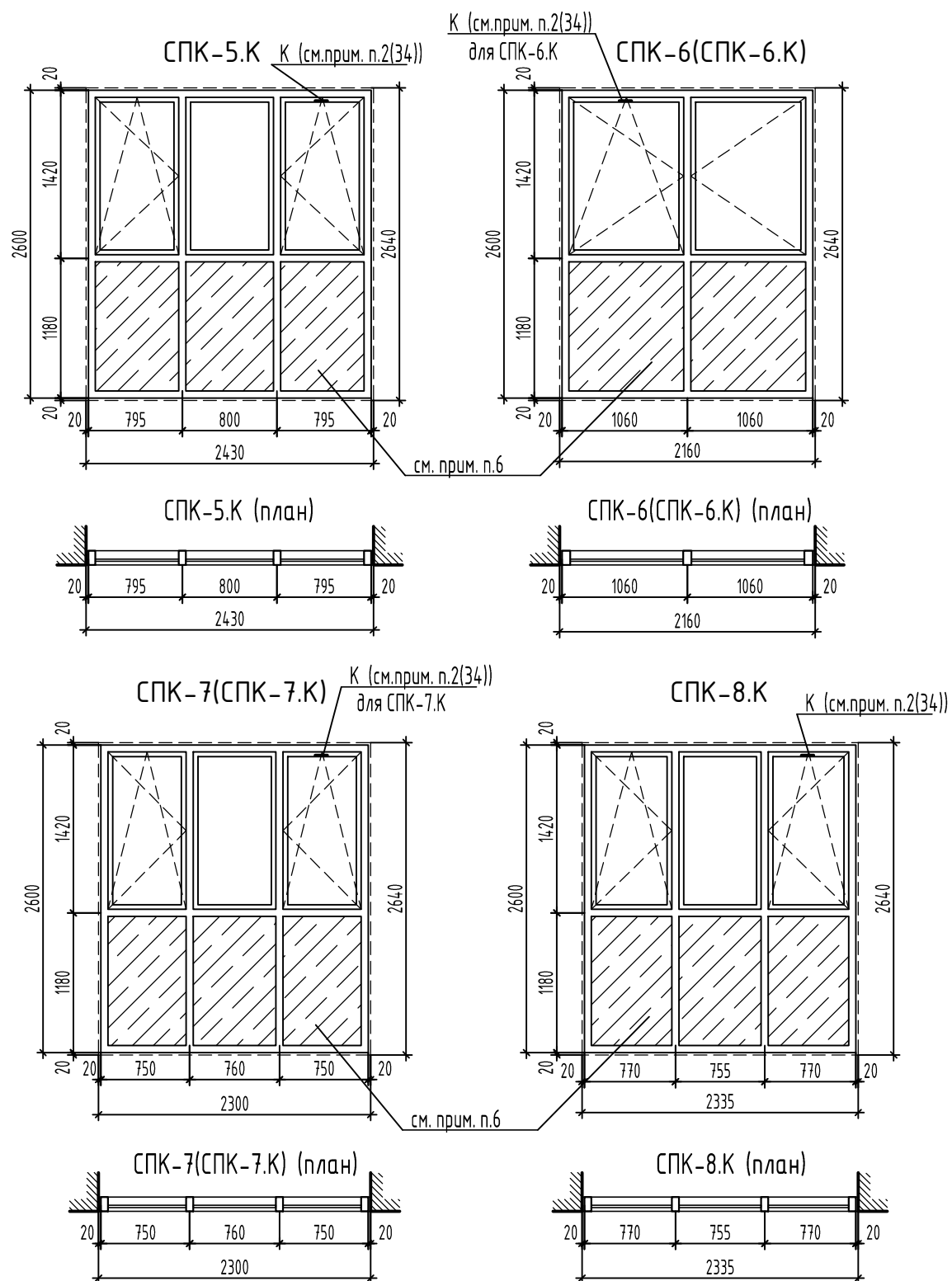
1. Примечания см. лист 35.
2. В СПК с "К" выполнить установку регулируемого приточного клапана Air-Vox-Comfort, с расходом воздуха 30 м<sup>3</sup>/ч в верхней части переплета. Клапан установить без фрезеровки профиля.

Взам. инв. №

Подпись и дата

Инв. № подл.

## Схемы светопрозрачных конструкций СПК (окончание)



8. Двери в витраже Вн1 должны быть оборудованы устройствами для самозакрывания и иметь уплотнение в притворах.
9. Для витражей Вн1 использовать профиль с ламинированием с внутренней стороны, цвет согласно альбому МОП.
10. Элементы остекления лоджий и светопрозрачных конструкций выполнить из ПВХ профилей.
11. Отделка лицевых поверхностей 1-3 этажей - профиль с ламинированием с наружной стороны, цвет согласно цветовому решению фасадов.
12. Цвет отделки лицевых поверхностей 4-18 этажей - белый.
13. Верхний шов примыкания остекления лоджи и светопрозрачных конструкций к балконной плите закрыть нащельником ПВХ ГОСТ 19111-2001 белого цвета.

5.3

## Спецификация элементов, замаркированных на листах 33...35 (окончание)

Поз.	Обозначение	Наименование	Количество				Масса ед. кг	Примечание	
			Секция 1 в осях 1с-14с	Секция 2 в осях 14с-22с	Секция 3 в осях 23с-36с	Итого			
<u>Остекление лоджий</u>									
ОЛ-5.К	ГОСТ 23166-2021, лист 33	ОБЛ-П-1420x2430x58	-	4	4	8	см. прим. п.13 5.1		
ОЛ-6		ОБЛ-П-1420x2160x58	4	-	-	4			
ОЛ-7		ОБЛ-П-1420x2300x58	-	-	4	4			
ОЛ-8.К		ОБЛ-П-1420x2335x58	4	4	-	8			
<u>Витраж</u>									
Вн1	индивидуальное изготовление, лист 33	Витраж Вн1 из алюминиевого профиля	1	1	1	3			
<u>Светопрозрачные конструкции</u>									
СПК-1	ГОСТ 23166-2021, лист 34, данный лист	ОБЛ-П-2640x3615x58	14	-	-	14	см. прим. п.13 5.2		
СПК-1н		ОБЛ-П-2640x3615x58	-	-	14	14			
СПК-2		ОБЛ-П-2640x3415x58	14	-	-	14			
СПК-2н		ОБЛ-П-2640x3415x58	-	-	14	14			
СПК-3.К		ОБЛ-П-2640x1860x58	14	-	-	14			
СПК-4		ОБЛ-П-2640x2465x58	14	28	-	42		14	98
СПК-4.К		ОБЛ-П-2640x2465x58	-	-	-	-		-	-
СПК-5.К		ОБЛ-П-2640x2430x58	-	14	14	28		28	
СПК-6		ОБЛ-П-2640x2160x58	14	-	-	14		14	14
СПК-6.К		ОБЛ-П-2640x2160x58	-	-	-	-		-	-
СПК-7	ОБЛ-П-2640x2300x58	-	-	14	14	14	14		
СПК-7.К	ОБЛ-П-2640x2300x58	-	-	-	-	-	-		
СПК-8.К	ОБЛ-П-2640x2335x58	14	14	-	28	28			

1. Данный лист см. совместно с листами 33, 34.
2. Элементы остекления лоджий, витража и светопрозрачных конструкций показаны со стороны фасада.
3. На чертежах дана общая схема изготовления ОЛ, Вн1 и СПК. Перед изготовлением ОЛ, Вн1 и СПК размеры в кладке уточнить по месту. Крепление и конструкции изделий выполнить по чертежам организации-изготовителя.
4. Элементы остекления лоджий ОЛ, светопрозрачных конструкций замаркированы на отделочных планах (13...15 лист). Витраж Вн1 замаркирован на отделочном плане 1-го этажа.
5. В качестве светопрозрачной части оконных блоков лоджий ОЛ и верхнего заполнения светопрозрачных конструкций СПК применить однокамерный стеклопакет с приведенным сопротивлением теплопередаче  $0,35 \text{ м}^2 \text{ С}^\circ/\text{Вт}$  по ГОСТ 56926-2016, ГОСТ 30673-2013, ГОСТ 24866-2014.
6. В качестве светопрозрачной части нижнего заполнения светопрозрачных конструкций СПК применить стеклопакет с безопасным закаленным стеклом ГОСТ 30698-2014.
7. Витраж Вн1 выполнить из алюминиевого профиля с однокамерным стеклопакетом с приведенным сопротивлением теплопередаче  $0,27 \text{ м}^2 \text{ С}^\circ/\text{Вт}$

Взам. инв. №  
Подпись и дата  
Инв. № подл.

2521-1 АР 2 АР.КЖ.

5	3	-	193-24	11.24	Комплекс из 2-х многоквартирных домов поз.19.1 и 19.2, расположенный в 32, 33 микрорайонах в г. Липецке на земельном участке с кадастровым номером 48:20:0043601:297 1-й этап строительства - корпус 1 (поз.19.1)				
Изм.	Кол.уч.	Лист	№ док.	Подпись	Дата	Многоквартирный дом	Стадия	Лист	Листов
Разраб.	Чернякова				07.24		Р	35	
Проверил	Жаворонкова				07.24				
Рук. гр.	Жаворонкова				07.24				
Н.контр.	Жаворонкова				07.24	Схемы светопрозрачных конструкций СПК (окончание)	ООО "ОРЕЛПРОЕКТ"		

Формат А3

## Спецификация элементов заполнения дверных проемов и изделий

Поз.	Обозначение	Наименование	Количество				Масса ед. кг	Примечание			
			Секция 1 в осях 1с-14с	Секция 2 в осях 14с-22с	Секция 3 в осях 23с-36с	Итого					
1	ГОСТ 31173-2016	ДСВ,В,Дп,Л,Брз,Н,Псп,М2,УЗ для проема 2000-1200	1	1	1	3		см.п.п. 1,2,4,12,13			
2		ДСВ,В,Дп,Пр,Брз,Н,Псп,М2,УЗ для проема 2000-1300	1	1	1	3		см.п.п. 4,11,12,13			
3		ДСВ,В,Дп,Пр,Брз,Н,Псп,М2,УЗ для проема 2100-1450	1	1	1	3		см.п.п. 1,3,4,12,13,14			
4	ГОСТ Р 57327-2016	ДПСО 01 для проема 2000-1300 правая						см.п.п. 8...10,12...14			
		EISW 30 с выпадающим порогом	1	1	1	3					
5		ДПСО 01 для проема 2070-1300 правая									
		EISW 30 с порогом	34	34	34	102					
6*	ГОСТ 475-2016	ДВ 1 Рп 21х10 Г Пр МдЗ	4	2	2	8	136	см.п.п. 5,6,14			
7*		ДВ 1 Рл 21х10 Г Пр МдЗ	2	34	2	34	51		119		
8*		ДМ 2 Рп 21х13 Г ПрБ МдЗ	1	17	-	-	-		17		
9*		ДМ 2 Рл 21х13 Г ПрБ МдЗ	-	-	-	1	17		17		
10*		ДМ 1 Рп 21х9 Г ПрБ МдЗ	5	85	4	68	4		68	13	221
11*		ДМ 1 Рл 21х9 Г ПрБ МдЗ	5	85	4	68	6		102	15	255
12*		ДМ 1 Рп 21х8 Г ПрБ МдЗ	1	17	-	-	-		1	17	
13*		ДМ 1 Рл 21х8 Г ПрБ МдЗ	-	-	-	1	17		1	17	
14*		ДС 1 Рп 21х7 Г Пр МдЗ	4	68	3	51	5		85	12	204
15*		ДС 1 Рл 21х7 Г Пр МдЗ	5	85	3	51	3		51	11	187
16*		ДМ 1 Рп 21х7 Г ПрБ МдЗ	-	-	-	1	17		1	17	
17		ГОСТ 31173-2016	ДСН,А,Оп,Пр,Брз,Н,Псп,М3,0 для проема 2100-1210	17	17	17	51			см.п.п. 12, 13	
18			ДСН,А,Оп,Л,Брз,Вн,Псп,М3,0 для проема 2100-1210	17	17	17	51			см.п.п. 12, 13,16	
19			ДСН,А,Оп,Пр,Брз,Н,Псп,М3,0 для проема 2100-1010	1	1	1	3			см.п.п. 12, 13	
20			ДСН,А,Оп,Л,Брз,Вн,Псп,М3,0 для проема 2100-1010	1	1	1	3			см.п.п. 12, 13,16	
21		ГОСТ Р 57327-2016	ДПСО 01 для проема 2100-1010 левая EI 30 с порогом	1	1	1	3			см.п.п. 8, 9, 13	
22	ГОСТ 31173-2016	ДСВВ,В1,Оп,Л,Прз,Вн,Псп,М3,0 для проема 1255-710	1	1	1	3		ревизионная дверь на тех. чердаке			
23		ДСВВ,В1,Оп,Пр,Прз,Вн,Псп,М3,0 для проема 1810-670	1	1	1	3					
24		ДСВВ,В1,Оп,Пр,Брз,Н,Псп,М3,0 для проема 2100-1010	1	1	1	3					
25	ГОСТ Р 57327-2016	ДПСО 01 для проема 1740-1010 правая EI 30	1	1	1	3					
26		ДПСО 01 для проема 1740-1010 левая EI 30	1	1	1	3					
Л1	Сертифицированное изделие	Люк ЛПМ 02 для проема 1340-1040 EI 30	1	1	1	3					
Л2		Люк ЛПМ 02 для проема 1340-1040 EI 60	1	1	1	3					
Рм1	2521-1 АР 2 АР.КЖ. АРИ-Рм1	Рама Рм1	1	1	1	3	9,1	см.п.п. 15			
Рм2	2521-1 АР 2 АР.КЖ. АРИ-Рм2	Рама Рм2	1	1	1	3	20,1				
Л-1	1.450.3-7.94 вып.2	Лестница Л-1	1	1	1	3			см. прим. п. 4 на листе 17		
Л-2		Лестница Л-2	1	1	1	3					
Л-3		Лестница Л-3	1	1	1	3					
Р-1	2521-1 АР 2 АР.КЖ. АРИ-Р-1	Решетка Р-1	1	1	1	3	85,9	см.п.п. 15			
КО-1	2521-1 АР 2 АР.КЖ. АРИ-КО-1	Ограждение КО-1	65	52	66	183	17,62				
ЗК-1*	2521-1 АР 2 АР.КЖ. АРИ-ЗК-1*	Зашивка коммуникаций ЗК-1*	1	-	-	1					
ЗК-1	2521-1 АР 2 АР.КЖ. АРИ-ЗК-1	Зашивка коммуникаций ЗК-1	17	-	-	17					
ЗК-2*	2521-1 АР 2 АР.КЖ. АРИ-ЗК-2*(ЗК-2*н)	Зашивка коммуникаций ЗК-2*(ЗК-2*н)	-	1	1	2	1				
ЗК-2		Зашивка коммуникаций ЗК-2(ЗК-2н)	-	17	17	17	34	17			

- Дверные блоки (поз. 1,3) выполнить с уплотняющими звукоизолирующими прокладками. В дверных блоках (поз.1,3 (активная створка)) выполнить подготовку под установку электромагнитного замка.
- В дверном блоке (поз.1) в пассивной створке выполнить подготовку под установку вызывной панели.
- Для дверного блока (поз. 3) считыватель установить на стене рядом с дверью.
- Для дверей (поз. 1, 2, 3, 8\*, 9\*) полотно открывающейся левой (правой) створки выполнить шириной 900мм.
- Дверные блоки (поз. 6\*, 6, 7\*, 7) выполнить с уплотняющими звукоизолирующими прокладками, врезными замками и с глазком.
- Дверные блоки со \* (ГОСТ 475-2016) для 1-го этажа выполнить h=2000мм.  
Дверные блоки без\* (ГОСТ 475-2016) для типовых этажей выполнить h=2070мм.
- В дверных блоках санузел и гардеробных в нижней части дверного полотна выполнить отверстие 432x95(h)мм для установки вентрешетки МВ 450/2 (общее количество - 432 шт.).
- Двери (поз. 4, 5, 21, 25, 26), люки Л1, Л2 выполнить в противопожарном исполнении с обязательной сертификацией согласно перечня продукции, подлежащей сертификации от 17.11.98 г. п.3.1 (предел огнестойкости не менее EI 30), для двери (поз.26) и люка Л2 - EI 60.
- До заказа противопожарных дверей уточнить размеры по месту с обязательными обмерами заполняемых проемов.
- Двери (поз. 4, 5, 26) предусмотреть в дымогазонепроницаемом исполнении. Удельное сопротивление газодымопроницанию дверей не должно быть менее 1,96-10 м/кг. Для обеспечения дымогазонепроницаемости при устройстве противопожарных дверей выполнить сплошное заполнение зазоров в соответствии с ГОСТ Р 57327-2016.
- Для дверей (поз. 2) в полу со стороны тамбура предусмотреть упор дверной УД2 ГОСТ 5090-2016.
- Схемы заполнения дверных проемов (поз. 1, 2, 3, 4, 5, 17, 18, 19, 20) см. на листе 29.
- В дверях (поз. 1, 2, 3, 4, 5, 17, 18, 19, 20, 21, 23, 24, 25, 26) выполнить доводчик верхнего расположения. Усилие открывания дверей не должно превышать 50Нм.
- Для дверей (поз. 3, 4, 5, 6\*, 6, 7\*, 7) порог выполнить высотой не более 0,014м.
- Рамы Рм1, Рм2, решетку Р-1, ограждение КО-1 см. прилагаемые документы.
- Двери (поз. 18, 20) оборудовать доводчиком уличного исполнения.
- Двери в помещениях квартир оборудовать упорами (1008 шт.) типа УД2 ГОСТ 5090-2016.

Взам. инв. №

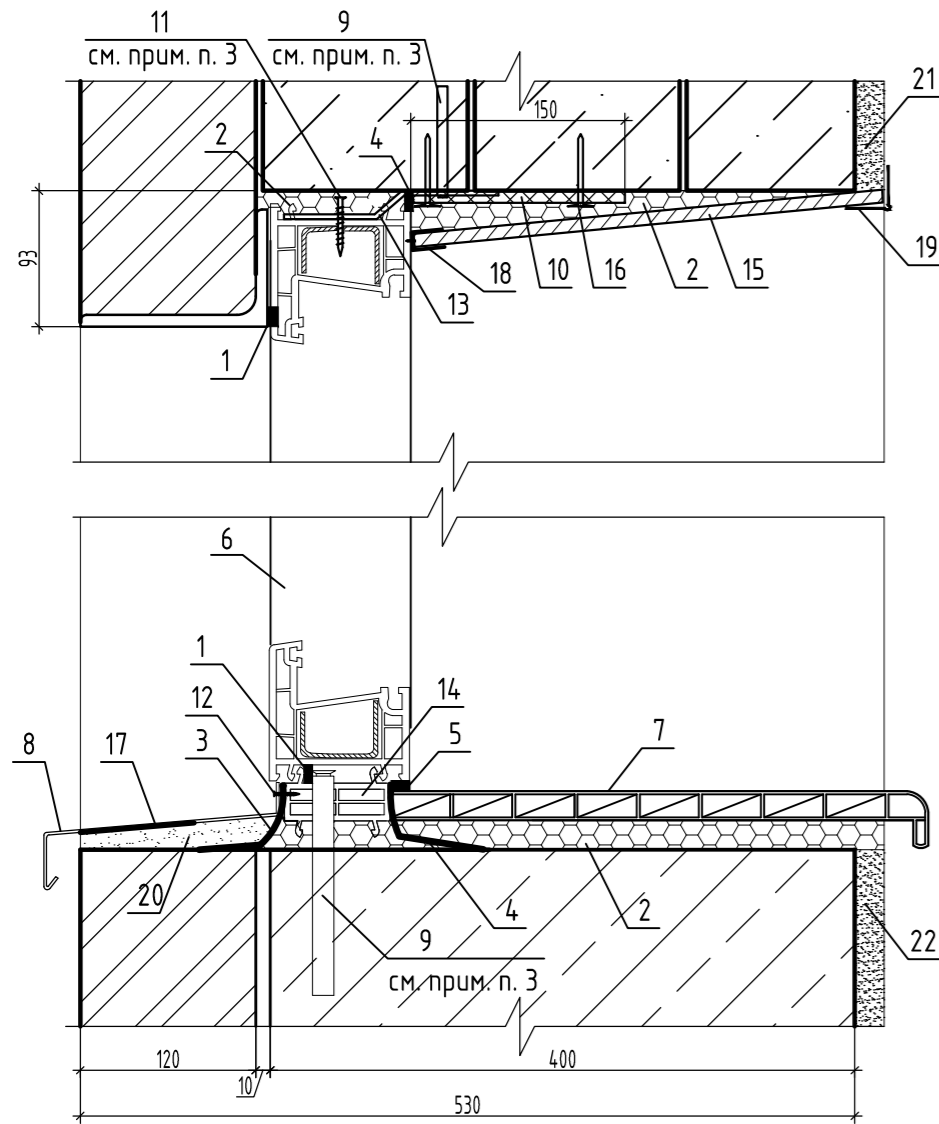
Подпись и дата

Инв. № подл.

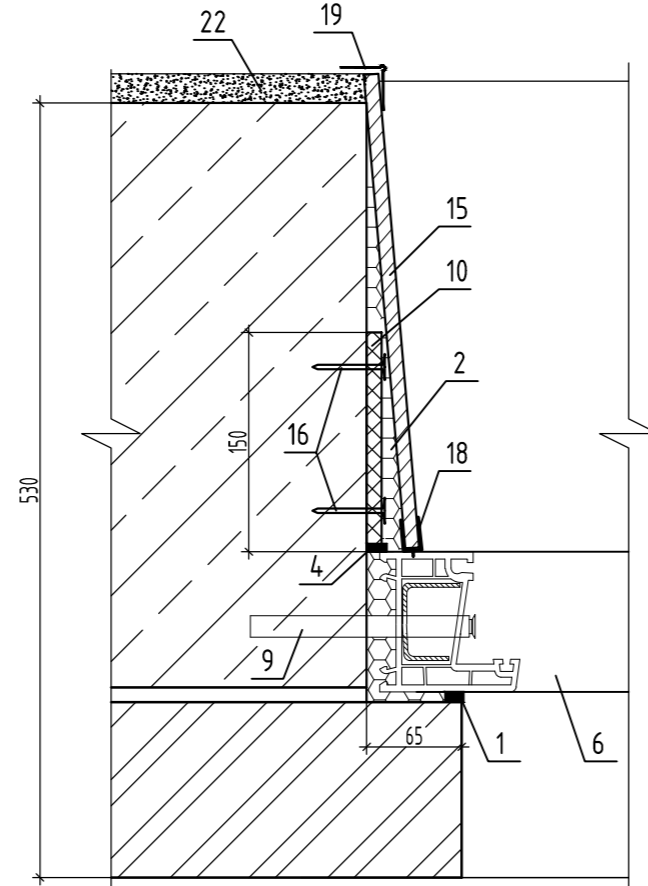
2521-1 АР 2 АР.КЖ.					
Комплекс из 2-х многоквартирных домов поз.19.1 и 19.2, расположенный в 32, 33 микрорайонах в г. Липецке на земельном участке с кадастровым номером 48:20:0043601:297 1-й этап строительства - корпус 1 (поз.19.1)					
Изм.	Кол.уч.	Лист	№ док.	Подпись	Дата
Разраб.	Чернякова		193-24		11.24
Проверил	Жаворонкова				07.24
Рук. гр.	Жаворонкова				07.24
Н.контр.	Жаворонкова				07.24
Многоквартирный дом				Стадия	Лист
Спецификация элементов заполнения дверных проемов и изделий				Р	36
ООО "ОРЕЛПРОЕКТ"					

## Схемы монтажного шва для оконных блоков из ПВХ-профилей

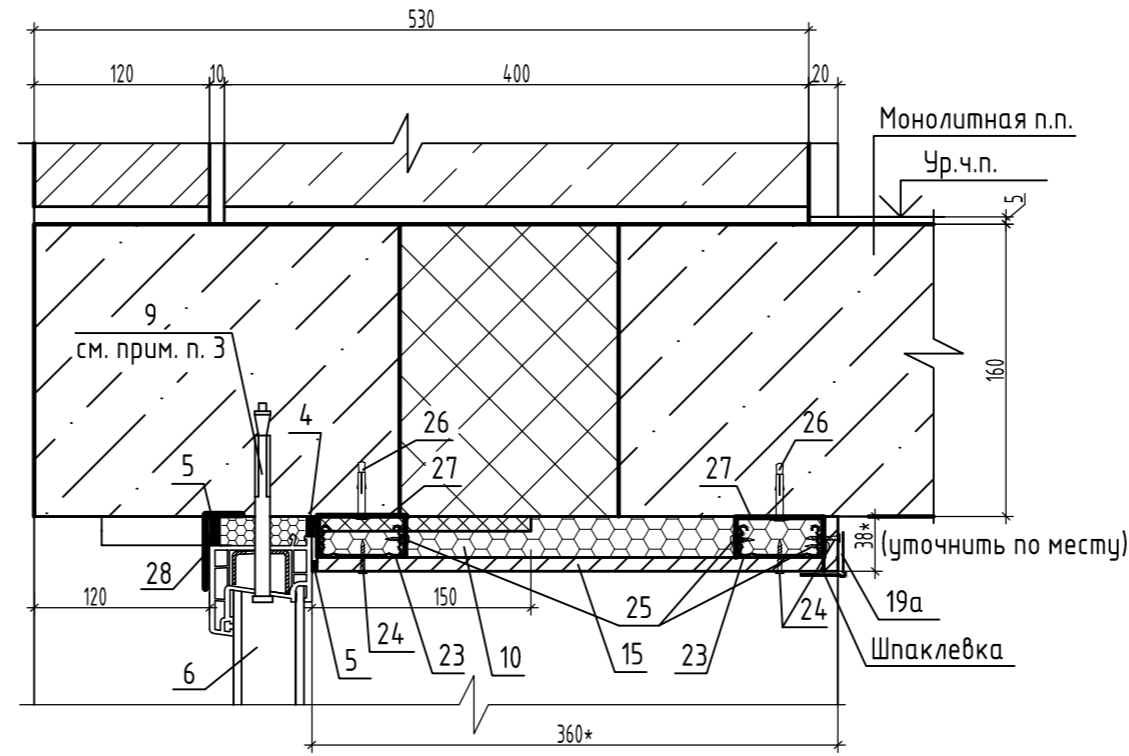
### Узлы верхнего и нижнего примыкания оконных блоков к наружным стенам



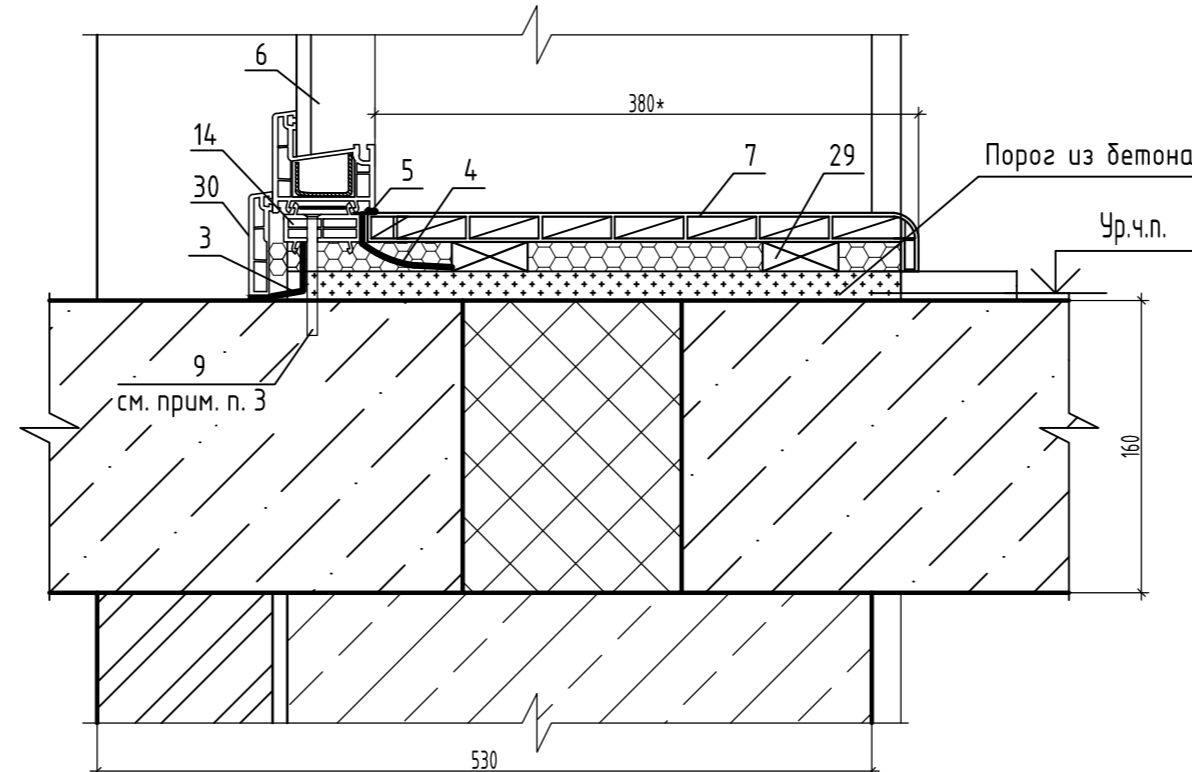
### Узел бокового примыкания оконных и балконных блоков



### Узел верхнего примыкания оконных блоков из ПВХ к наружным стенам без четвертей



### Узел нижнего примыкания балконного блока из ПВХ к наружным стенам

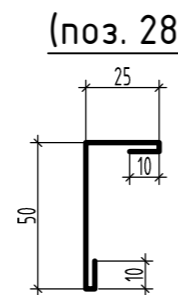


### Условные обозначения к схемам монтажного шва для оконных и балконных блоков

- 1 - изоляционная паропроницаемая саморасширяющаяся уплотнительная лента (ПСУЛ)
- 2 - центральный теплоизоляционный слой (монтажная пена)
- 3 - наружный водоизоляционный паропроницаемый слой "Абрис С-ЛТ(диф)" ТУ 5772-003-43008408-99 (гидроизоляционная паропроницаемая лента)
- 4 - внутренний пароизоляционный слой "Стиз В" (герметик пароизолирующий)
- 5 - силиконовый герметик
- 6 - оконный (балконный) блок
- 7 - подоконная доска из ПВХ (порог из подоконной усиленной доски ПВХ)
- 8 - слив
- 9 - пластмассовый (металлический) рамный дюбель с саморезом  $\phi 6 \times 120$
- 10 - теплоизоляционный слой "Пенофол" тип С ТУ 2244-056-04696843-2001  $\delta=10$  мм крепить тарельчатыми дюбелями (поз. 16)
- 11 - самонарезающий винт  $\phi 6 \times 30$
- 12 - самонарезающий винт 4,2x13 шаг 300мм
- 13 - анкерная пластина 1,5x25x150, см. прим. п. 3
- 14 - подставочный профиль
- 15 - лист ГКЛВ ГОСТ 6266-97 толщиной 9,5 мм
- 16 - тарельчатый дюбель ДЗ 8/60x95 ТУ 2456-23266332-2002 (фирма "TERMOSIT") или аналог
- 17 - шумогасящая прокладка
- 18 - П-образный "стартовый" профиль крепить к раме саморезами 2,5x7мм с шагом 100-150мм
- 19 - отделочный уголок ПВХ
- 19 а - ПУ-профиль 31x31x0.4 (с последующим шпаклеванием)
- 20 - цементно-песчаный раствор
- 21 - штукатурка по сетке (по ж/б конструкции), см. прим. п. 4
- 22 - штукатурка, см. прим. п. 4
- 23 - профиль ПП 60x27
- 24 - шуруп LN9
- 25 - шуруп TN 25
- 26 - анкерный дюбель, принять согласно рекомендациям системы КНАУФ (шаг 500мм)
- 27 - прямой подвес
- 28 - уголок 25x50 из оцинкованной стали ГОСТ 34180-2017  $\delta=0,6$  мм с завальцовкой с полимерным покрытием (см. схему)
- 29 - опорная колодка под подоконную доску
- 30 - наличник ПВХ 78x10мм

1. Данный лист читать совместно с листами 28, 29, 32, 38.
2. При устройстве оконных блоков для их крепления и герметизации откосов предусмотрено механизированное заполнение швов в проеме вспененным пенополиуретаном.
3. Рамные дюбели (поз. 9), самонарезающие винты (поз. 11) для оконных блоков, а также анкерная пластина (поз. 13) устанавливаются с шагом 300 ... 700мм (не менее 3-х шт. по ширине, высоте проема).
4. Теплоизоляционный слой (поз. 10) и сетку, армирующую штукатурный слой (поз. 21), крепить к несущему слою стены распорными дюбелями. Штукатурку (поз. 21, 22) выполнить сложным раствором М100. Армирование штукатурного слоя (только для поз. 21) выполнить стеклотканевой сеткой.
5. Отлив выполнить из оцинкованной кровельной стали  $\delta=0,6$ мм ГОСТ 34180-2017. Крепить саморезами 3x20 ГОСТ 10621-80 с шагом 400мм. , так же выполнить отлив (см. прим. п.5 на данном листе).
6. Для оконных блоков, выходящих в лоджию отлив не выполнять. Зазор закрыть нащельником ПВХ, крепить саморезами с шагом 300мм.
7. В качестве порога балконной двери установить пластиковую подоконную усиленную доску (на ширину порога).

### Схема уголка 25x50 (поз. 28)



5.1

Инв. № подл. Подпись и дата. Взам. инв. №

						2521-1 АР 2 АР.КЖ.			
						Комплекс из 2-х многоквартирных домов поз.19.1 и 19.2, расположенный в 32, 33 микрорайонах в г. Липецке на земельном участке с кадастровым номером 48:20:0043601:297 1-й этап строительства - корпус 1 (поз.19.1)			
Изм.	Кол.уч.	Лист	№ док.	Подпись	Дата	Многоквартирный дом	Стадия	Лист	Листов
Разраб.		Батрукова			07.24		Р	37	
Проверил		Жаворонкова			07.24				
Рук. гр.		Жаворонкова			07.24				
Н.контр.		Жаворонкова			07.24	Схемы монтажного шва для оконных блоков из ПВХ-профилей	ООО "ОРЕЛПРОЕКТ"		